

PROJEKT ZAGOSPODAROWANIA TERENU SKALA 1:500

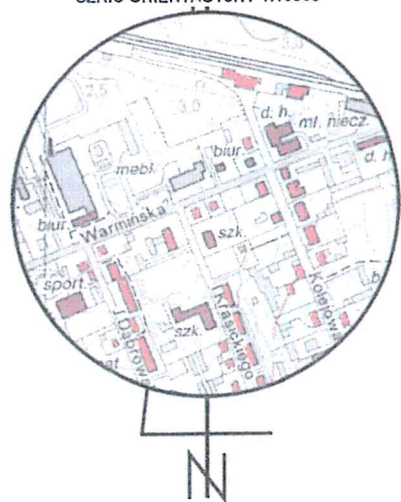
ULICA WARMIŃSKA DZIAŁKA NUMER 29 OBRĘB 2

JEDNOSTKA EWIDENCYJNA 280805_4 MIASTO RESZEL

	KĘTRZYŃSKIE BIURO GEODEZJI mgr inż. Damian Biłda ul. Dąbrowskiego 22, 11-400 Kętrzyn tel. 888-904-569, www.kbg.nets.pl , kbgektrzyzn@wp.pl NIP 742-200-16-81, REGON 281 429 343
MAPA SYTUACYJNO-WYSOKOŚCIOWA DO CELÓW PROJEKTOWYCH. Skala 1:500	
ul. Warmińska dz. 29 m. Reszel Id jedn. ewid. 280805_4 obręb 0003 - 3 Id obr. ewid. 280805_4.0003 GKN-O.6640.1.128.2020 ukł. Wsp. 2000/7 ukł. wys. PL-EVRF2007-NH s. 7.214.22.16.4.2	mapa aktualna w zakresie Kętrzyn dn. 25.03.2020 r. Wykonał: mgr inż. Damian Biłda gł. inż. upr. w. nr 21779
Uwaga: o - punkt prawnie chroniony na podst. art. 15 ust. 3 ustawy z dn. 17 maja 1989r. - Prawo Geodezyjne i Kartograficzne. Nie wyklucza się istnienia innych nie wykazanych na niniejszej mapie urządzeń podziemnych, które nie były zgłoszone do inwentaryzacji. Wykonanie niniejszej mapy nie było poprzedzone ustaleniami dotyczącymi ewentualnych służebności obciążających grunty położone w granicach aktualizacji.	

**DROGA WOJEWÓDZKA NR594
BISZTYNEK - ROBAWY - KĘTRZYN
W km 18+240 ULICA WARMIŃSKA
MIASTO RESZEL**

SZKIC ORIENTACYJNY 1:10000



Organ prowadzący powstanie zasobu geodezyjny i kartograficzny		STAROSTA KĘTRZYŃSKI
Identyfikator ewidencyjny materiału zasobu - operatu technicznego		9.2808.2020.250
Data wpisania operatu technicznego do ewidencji materiałów zasobu		25.03.2020r.
Imię, nazwisko i podpis osoby reprezentującej organ		Z up. STAROSTY Szymon Szustkiewicz mgr inż. geodezji, Kartograf

LEGENDA:	
KD	PROJ. KANALIZACJA DESZCZOWA
W ISTN.	ISTN. URZĄDZENIA WODOCIĄGOWE
KS ISTN.	ISTN. URZĄDZENIA KAN. SANITARNEJ
eN, eS ISTN.	ISTN. URZĄDZENIA ENERGETYCZNE
GAZ ISTN.	ISTN. URZĄDZENIA GAZOWE
TP ISTN.	ISTN. URZĄDZENIA TELEKOMUNIKACYJNE
CO ISTN.	ISTN. URZĄDZENIA CIEPŁOWNICZE
X X X	ISTN. URZĄDZENIA KAN. DESZCZOWEJ DO ZAŚLEPIENIA
	RURA OSŁONOWA
	GRANICE PASA DROGOWEGO
2-29	DZIAŁKA PASA DROGOWEGO
	DOMIARY DO ISTN. OBIEKTÓW BUDOWLANYCH

INWESTOR:
GMINA RESZEL
ULICA RYNEK 24
11 - 440 RESZEL

OBIEKT: PROJEKT ZAGOSPODAROWANIA TERENU DZIAŁKA NUMER: 29 OBRĘB 2 JEDNOSTKA EWIDENCYJNA 280805_4 MIASTO RESZEL	
SKRZYŻOWANIE DROGI WOJEWÓDZKIEJ nr 594 BISZTYNEK - ROBAWY - KĘTRZYN W km 18+240 na dz. nr 29 obręb 2 jednostka ewidencyjna 280805_4 ul. WARMIŃSKA MIASTO RESZEL Z SIECIĄ KANALIZACJI DESZCZOWEJ	
TEMAT:	SKALA 1 : 500
INWESTOR: GMINA RESZEL 11 - 440 RESZEL; UL. RYNEK 24	DATA 04.2020
PROJEKTANT: inż. Maciej Mierzwiak UPR. BUD. NR WAM/0115/POOS/08 ASYSTENT PROJEKTANTA: mgr inż. Izabela Babak	RYS: S1

PROJEKT ZAGOSPODAROWANIA TERENU SKALA 1:500

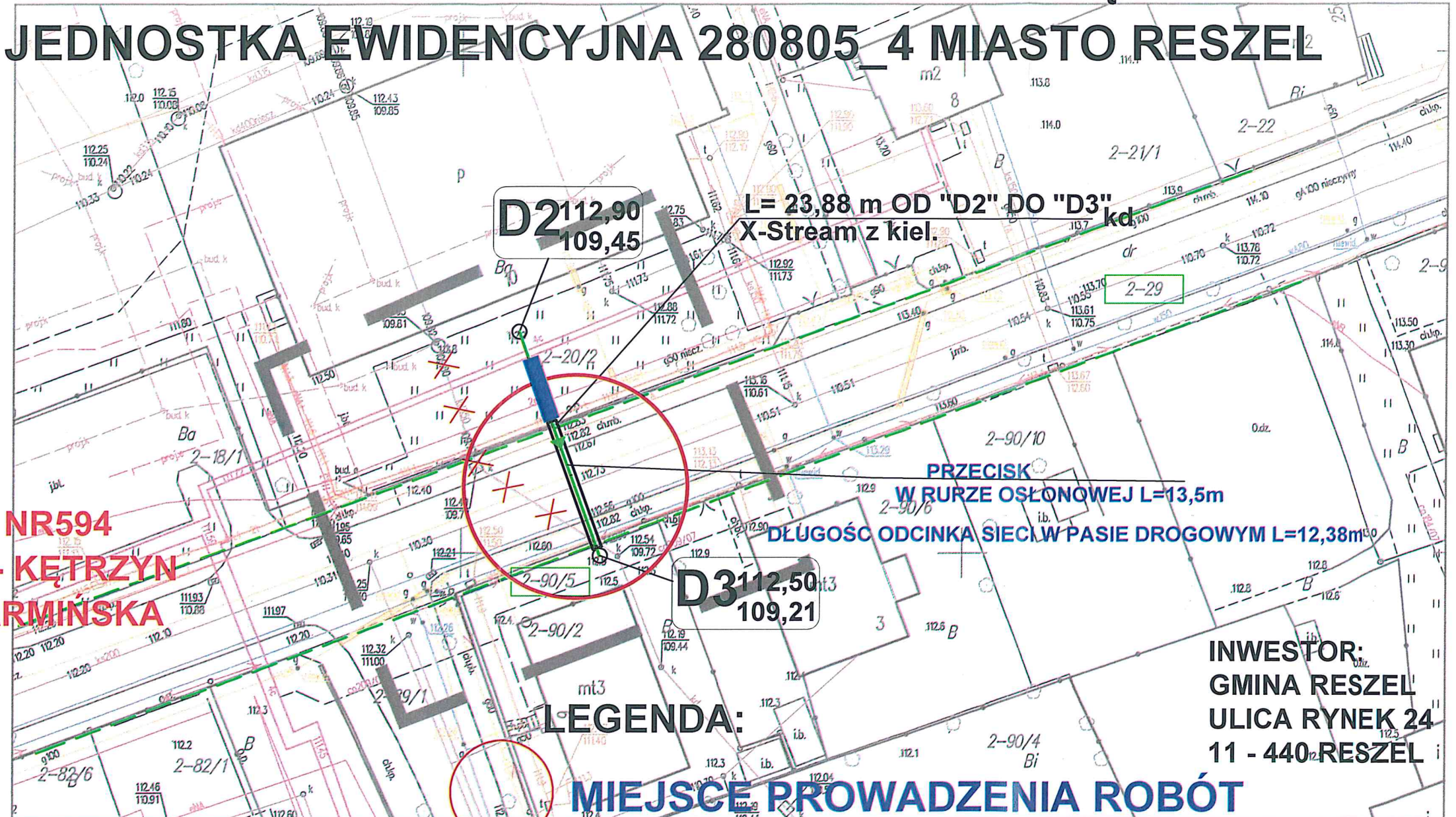
ULICA WARMIŃSKA DZIAŁKA NUMER 29 OBREB 2

JEDNOSTKA EWIDENCYJNA 280805_4 MIASTO RESZEL

	KĘTRZYŃSKIE BIURO GEODEZJI mgr inż. Damian Bilda ul. Dąbrowskiego 22, 11-400 Kętrzyn tel. 888-904-569, www.kbg.net.pl , kbgketrzyn@wp.pl NIP 742-200-16-81, REGON 281 429 343
MAPA SYTUACYJNO-WYSOKOŚCIOWA DO CELÓW PROJEKTOWYCH. Skala 1:500	
ul. Warmińska dz. 29 m. Reszel Id jedn. ewid. 280805_4 obrub 0003 - 3 Id obr. ewid. 280805_4.0003 GKN-O.6640.1.128.2020 Wsp. 2000/7 ukł. wys. PL-EVRF2007-NH s. 7.214.22.16.4.2	mapa aktualna w zakresie Kętrzyn dn. 25.03.2020 r. Wykonał:
Uwaga: o - punkt prawnie chroniony na podst. art. 15 ust. 3 ustawy z dn. 17 maja 1989r. - Prawo Geodezyjne i Kartograficzne. Nie wyklucza się istnienia innych nie wykazanych na niniejszej mapie urządzeń podziemnych, które nie były zgłoszone do inwentaryzacji. Wykonanie niniejszej mapy nie było poprzedzone ustaleniami dotyczącymi ewentualnych służebności obciążających grunty położone w granicach aktualizacji.	

DROGA WOJEWÓDZKA NR594
BISZTYNEK - ROBAWY - KĘTRZYN
W km 18+240 ULICA WARMIŃSKA
MIASTO RESZEL

SZKIC ORIENTACYJNY 1:10000



INWESTOR:
GMINA RESZEL
ULICA RYNEK 24
11 - 440 RESZEL

LEGENDA:

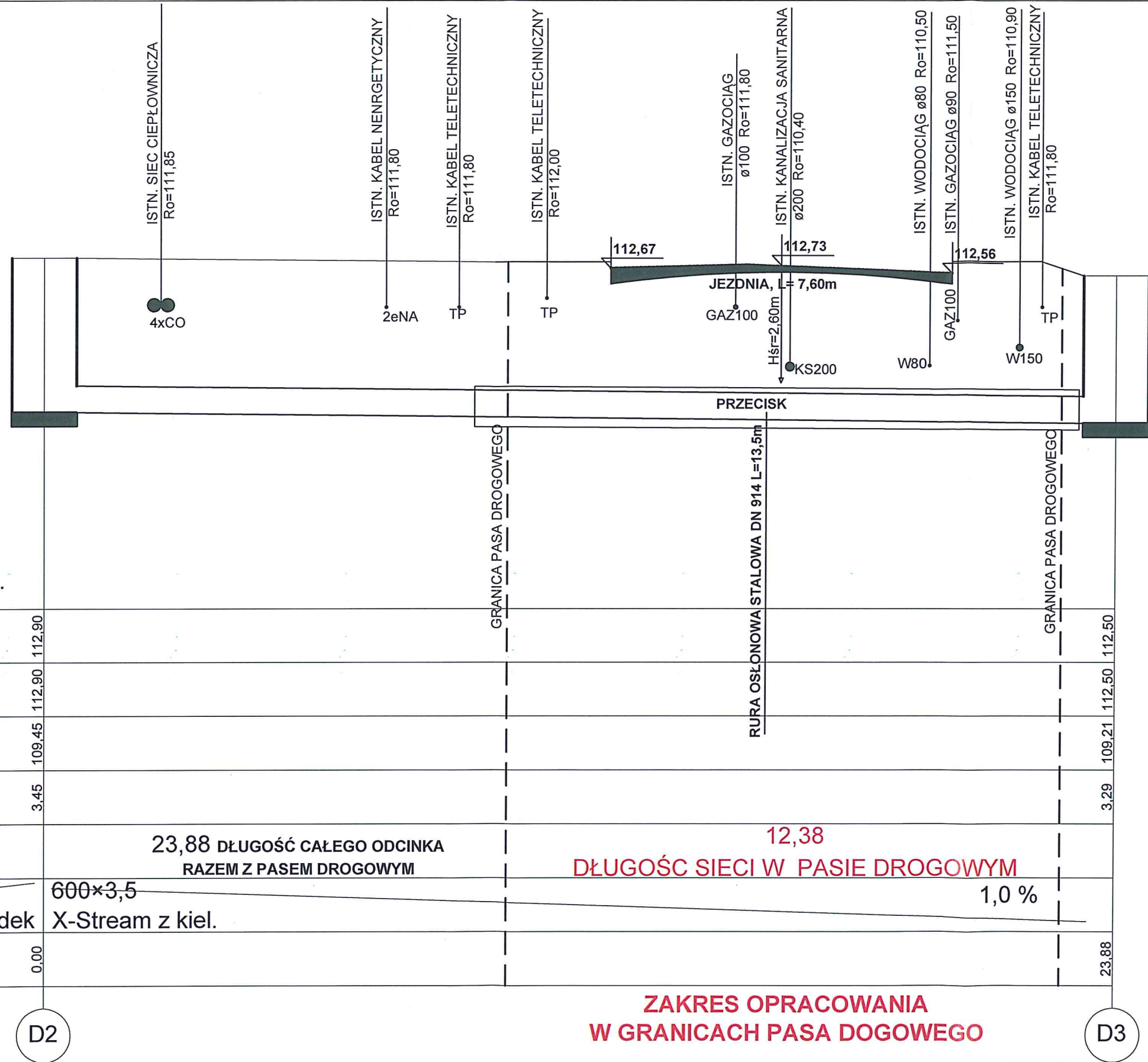
MIEJSCE PROWADZENIA ROBÓT

LOKALIZACJA KOMORY PRZECISKOWEJ POZA
GRANICĄ PASA DROGOWEGO

Organ prowadzący państw. rej. zasob. geodezyjny i kartograficzny	STAROSTA KĘTRZYŃSKI
Identyfikator ewidencyjny materiału zasobu - operatu technicznego	9.2808.2020.250
Data wpisania operatu technicznego do ewidencji materiałów zasobu	25.03.2020r.
Imię, nazwisko i podpis osoby reprezentującej organ	Z up. STAROSTY Szymon Jasulewicz [Podpis]

KD	PROJ. KANALIZACJA DESZCZOWA
ISTN. URZĄDZENIA WODOCIĄGOWE	ISTN. URZĄDZENIA KAN. DESZCZOWEJ DO ZAŚLEPIENIA
RURA OSŁONOWA	
GRANICE PASA DROGOWEGO	
DZIAŁKA PASA DROGOWEGO	

OBIEKT: PROJEKT ZAGOSPODAROWANIA TERENU DZIAŁKA NUMER: 29 OBREB 2 JEDNOSTKA EWIDENCYJNA 280805_4 MIASTO RESZEL	
TEMAT: SKRZYŻOWANIE DROGI WOJEWÓDZKIEJ nr 594 BISZTYNEK - ROBAWY - KĘTRZYN W km 18+240 na dz. nr 29 obrub 2 jednostka ewidencyjna 280805_4 ul. WARMIŃSKA MIASTO RESZEL Z SIECIA KANALIZACJI DESZCZOWEJ	SKALA 1 : 500
INWESTOR: GMINA RESZEL 11 - 440 RESZEL; UL. RYNEK 24	DATA 04.2020
PROJEKTANT: inż. Maciej Mierzwia UPR. BUD. NR WAM/0115/POOS/08 ASYSTENT PROJEKTANTA: mgr inż. Izabela Babak	RYŚ: S1/ZDW



OBIEKT: Skrzyżowanie drogi wojewódzkiej nr 594 Biszynek Robawy - Kętrzyn w km 18+240 na dz. nr 29 obręb 2 ul. Warmińska miasto Reszel z siecią kanalizacji deszczowej	
TEMAT: PROFIL PODŁUŻNY	SKALA 1 : 100/100
INWESTOR: GMINA RESZEL 11 - 440 RESZEL; UL. RYNEK 24	DATA 04.2020
PROJEKTANT: Inż. Maciej Mierzwak UPR. BUD. NR WAM0115/POOS/08 ASYSTENT PROJEKTANTA: mgr inż. Izabela Bebak	Maciej Mierzwak upr. WAM/0115/POOS/p8 RYS: S2